



SMACS : Flexible Anti-Tailgating Solution

- Ultra high security
- Unobtrusive
- Modular configuration
- Full biometric compatibility
- Less staffing required
- Multiple sensor options
- Protects people and assets

Flexible Personenvereinzelungslösung SMACS

- Höchste Sicherheit
- Unsichtbare Integration
- Modularer Aufbau
- Aufrüstbar (Biometrie)
- Pförtnerloses Arbeiten
- Kundenspezifische Optionen
- Schützt Menschen und Werte

SMACS : Solution flexible de passage

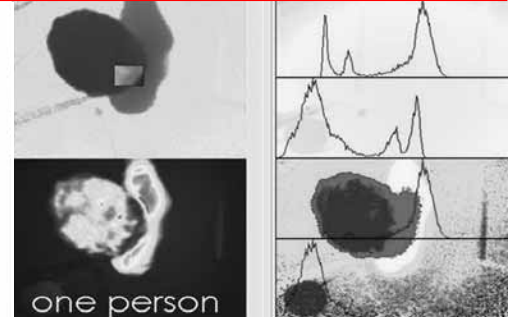
- Haute sécurité
- Discret
- Configuration modulaire
- Compatibilité avec la biométrie
- Economie de personnel
- Multiples capteurs en option
- Protège les personnes et les biens

SMACS prevents tailgating and piggybacking in secure areas

SMACS verhindert Nachdrängen, Mitgehen und unerlaubte Doppelintritte in gesicherte Bereiche

SMACS prévient le talonnage et le passage à deux vers les zones sécurisées

Beyond detection: protection



Invisible Security

Unsichtbare Sicherheit

Securité invisible

Single passage control

Banks, Insurance, Data Centers, Administration, Hospitals, Industry

Personenvereinzelung

Banken & Versicherungen, Rechenzentren, Verwaltung, Spitäler, Industrie

Unicité de Passage

Banques, Assurances, Centres de calcul, Administration, Hôpitaux, Industrie

Material Flow Management

Industry, Transport

Materialflusskontrolle

Industrie, Transport

Gestion flux matériel

Industrie, Transport

Immigration Control - eGate

Airports, Maritime ports, Borders

Automatische Immigration - eGate

Flughäfen, Seehäfen, Grenzübergänge

Contrôle d'immigration- eGate

Aéroports, Ports maritimes, Frontières

Secure Cash Handling

Banks + ATM's, Transport, Airports

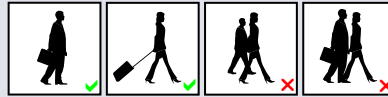
Sichere Wertübergabe

Banken + Bankomat, Transport, Flughäfen

Transport & logistique de valeur

Banques + Bancomats, Transport de fonds, Aéroports

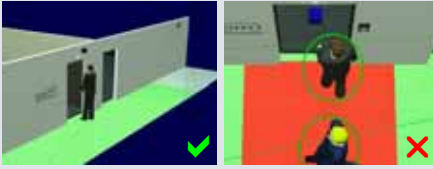
smart access solutions : high security made easy



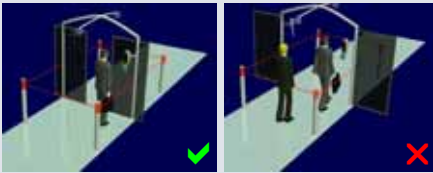
www.fastcom-technology.com

Applications - Anwendungen

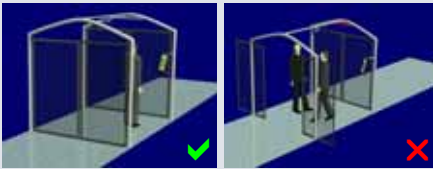
SMACS Entry



SMACS Entry



SMACS Flex



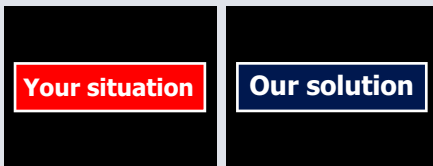
SMACS Flex



SMACS Material



SMACS Custom



« More than 100 customers world-wide entrust their security to SMACS »

« Weltweit vertrauen mehr als 100 Kunden der Lösung SMACS »

« Plus de 100 clients dans le monde ont fait confiance à la solution SMACS »

	SMACS Entry ASB_SMACS_ENTRY	SMACS Flex ASB_SMACS_FLEX	SMACS Material ASB_SMACS_MAT	SMACS Custom ASB_SMACS_CUSTOM	
Door controller Türsteuerung Contrôleur de portes					
...for one door ...für eine Tür ...pour une porte	X		No persons admitted	o	
...for 2 to 4 doors ...für 2 bis 4 Türen ...pour 2 à 4 portes		X		o	
...for more than 4 doors ...für mehr als 4 Türen ...plus de 4 portes				o	
SmartSight 3D person analysis Personenvereinzelung 3D SmartSight Analyse personnes 3D SmartSight	o	o		n.a.	o
Hand luggage capability Zone für Handgepäck Zone bagage à main	o	o		n.a.	o
Material transport capability Grosse Materialzone Zone grand matériel			X	o	
Two-way anti-tailgating detection Vereinzelung in beide Richtungen Unicité de passage bi-directionnelle	o	X	n.a.	o	
Multi-person analysis Mehrpersonenerkennung Detection de plusieurs personnes		o	n.a.	o	
Optionen - Options					
Event log Viewer	o	o	o	o	
Visual guidance	o	o	o	o	
Voice Guidance	o	o	o	o	
Other options on request	o	o	o	o	

X = standard o = optional

Technical Info – Information techniques

Technical data	Technische Daten	Données techniques
Processing unit dimensions	345 x 225 x 100 mm	
Connectivity	Network, Standalone	
Hardware interface	Digital I/O, dry contacts, TCP / IP	
Camera compatibility	Analog PAL/NTSC, Network (Axis, Mobotix, Sony, Panasonic, Vivotek)	
Maximum airlock size	unlimited	
Minimum camera height		
- CCTV camera	2.20m	
- SmartSight camera	2.50m	
Access control interface	Wiegand, TCP/IP, RS232/485	
Alarm interface	Digital I/O, dry contacts, TCP / IP	
Power supply	120/220VAC	